

## 17 Dicembre 2023

### Grotta Tamba di Laxolo, Laxolo (BG)

#### Logistica

**Partenza** Ore 7:45 - Sede C.A.I - Via Cusani, 2 – Carate Brianza  
**Rientro** Ore 17:00 (previsto)  
**Mezzi** Mezzi propri

#### Escursione

**Partenza** Campo sportivo di Laxolo  
**Dislivello** +180 per avvicinamento, -120 in grotta  
**Difficoltà** EA (esperti con attrezzatura)  
**Durata** 45 minuti per avvicinamento, 2 ore in grotta  
**Costo uscita** Euro 10 per l'accompagnamento in ambiente e utilizzo attrezzatura.  
**Attrezzatura** Scarponcini da montagna, Imbrago e n.3 batterie AAA  
**Abbigliamento**

- Pantaloni e giacca impermeabili che possono essere sporcati, in alternativa, per chi ne è in possesso, una tuta da lavoro
- Maglia termica, pile o maglione, guanti tipo da lavoro o da cucina, sotto casco(bandana)
- Da lasciare nello zaino all'ingresso della grotta: ricambio completo e sacco impermeabile dove mettere i vestiti sporchi e bagnati
- Utile: torcia frontale (ad integrazione di quelle fornite) e per chi le ha ginocchiere

#### Note

Conoscenza dell'utilizzo di un set da ferrata!  
 Portare n.3 batterie ministilo AAA da inserire nel casco in dotazione.

## Grotta Tamba di Laxolo

Care amiche ed amici, pronti per una nuova avventura in grotta? Questa volta vi proponiamo un'uscita in cui si uniscono le bellezze geologiche del sottosuolo all'ebbrezza di muoversi in un ambiente attrezzato con cavi e staffe metalliche simile ad una ferrata a cielo aperto.

Ritrovo presso la sede del CAI alle ore 7.30, formazione delle auto e ore 7.45 partenza verso il comune di Laxolo (BG).

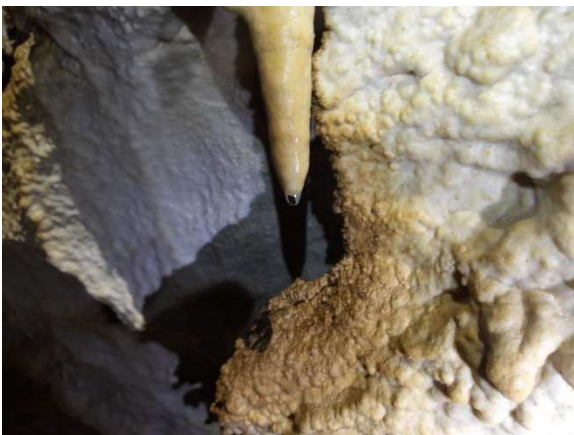
Dopo la doverosa pausa caffè presso un bar del paese, ci sposteremo nel vicino parcheggio del centro sportivo dove incontreremo i membri del gruppo speleologico Valle Imagna che ci accompagneranno nella nostra avventura. Ci verranno consegnati il casco con l'apposita luce ed il set da ferrata.

Con una facile camminata di 45 minuti in leggera salita (+180 m) arriveremo all'ingresso della grotta, ci prepareremo, indossando abbigliamento ed attrezzatura, ed imbrocheremo l'ingresso della cavità. Faremo subito prove di strisciata e familiarizzeremo con l'ambiente speleologico.

Durante la discesa verso il fondo della grotta (-120 m) ci verrà chiesto di utilizzare il set da ferrata e di strisciare attraverso passaggi attrezzati. Potremo ammirare diversi tipi di concrezioni calcaree delle quali impareremo a riconoscerne la tipologia e la formazione.

All'uscita, dopo aver indossato i vestiti puliti torneremo alle auto e pranzeremo al sacco.

**Consigli:** poiché metteremo il sedere a terra sarebbe utile una mutanda sintetica (un costume da piscina può andare bene), purché non sia di cotone.



**Email:** [escursionismo@caicaratebrianza.it](mailto:escursionismo@caicaratebrianza.it)

**Riferimento:** Massimo Elli cell: 3291554461

**Iscrizioni alla gita entro martedì 12 Dicembre**

**Per i non soci:** completamento iscrizione in sede CAI venerdì 15 dicembre dalle ore 21.00 alle 22.45



**Ricordiamo che i soci C.A.I. in regola con il tesseramento sono coperti, durante lo svolgimento dell'escursione, da una polizza infortuni. I non soci devono obbligatoriamente accedere alla medesima copertura assicurativa (infortuni e soccorso) con un supplemento di € 11,55 sulla quota di iscrizione alla gita, facendone diretta richiesta all'atto dell'iscrizione.**